

## A toda máquina: ISH 2019 cambia de formato

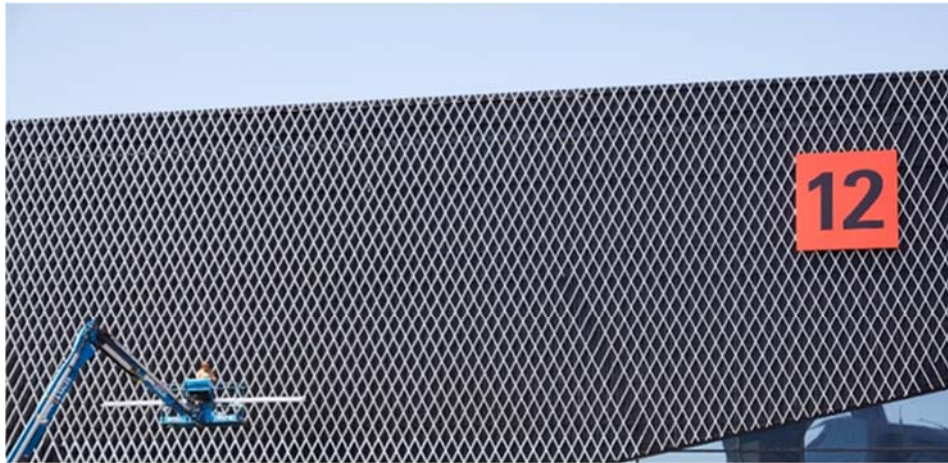
Diana Posth  
Tel. +49 69 75 75-6144  
diana.posth@messefrankfurt.com  
www.messefrankfurt.com  
www.ish.messefrankfurt.com

**En su edición de 2019, ISH se reinventa, presenta un nuevo formato estructural y visual y sienta nuevas bases para el futuro. La construcción del nuevo pabellón 12 requiere una reestructuración fundamental de la ocupación de los pabellones. El nuevo agrupamiento de los temas ofrece una mayor visibilidad y transparencia a los visitantes y permite establecer múltiples sinergias entre los expositores. Además del nuevo concepto de recinto, ISH modifica también sus fechas de apertura. En respuesta al deseo de los expositores, el certamen abrirá sus puertas, por primera vez, el lunes y las cerrará el viernes. De este modo, los profesionales del sector disfrutarán de un día de visita adicional. Este cambio de fecha de apertura de la feria facilita también la llegada a la feria a los huéspedes internacionales.**

Más de 2 400 expositores, entre ellos todos los líderes del mercado y del sector tecnológico nacionales e internacionales, presentarán del 11 al 15 de marzo de 2019 sus innovaciones mundiales. La feria es el punto de encuentro internacional del sector por antonomasia – ya en la edición de 2017 aprox. el 64 por ciento de los expositores y el 40 por ciento de los visitantes procedieron del extranjero. Y la tendencia sigue al alza. El país asociado de la nueva edición ISH 2019 es Francia, con lo que se promueve aún más el intercambio internacional durante la feria. En la edición de 2017, Francia ocupó la tercera posición como nación internacional más importante en número de visitantes.

ISH es, al mismo tiempo, el centro de exposición de la industria alemana. Con su amplia oferta en tecnología de edificios vanguardista, la feria líder mundial, que se celebra con periodicidad bienal, ofrece una gran variedad de soluciones prácticas y aborda temas actuales del ámbito político y económico. La evolución continua de su internacionalización permite al sector situar muchas preguntas y soluciones en un ámbito de intercambio interdisciplinario.

Messe Frankfurt Exhibition GmbH  
Ludwig-Erhard-Anlage 1  
60327 Frankfurt am Main



El nuevo pabellón 12 optimiza el concepto de recinto de ISH.

En el curso del cambio tecnológico, la digitalización influye de manera decisiva en todos los ámbitos de ISH. En el sector ISH Energy, que en los últimos años ha experimentado un fuerte crecimiento, todo gira alrededor de la tecnología de edificios inteligente y eficiente. Los temas principales son, entre otros, la energía integrada, la creciente conexión de calor y de electricidad obtenida a través de energías renovables, la calefacción digital y la creciente integración de sistemas IT en las tecnologías de calefacción innovadoras. También los temas relacionados con los Sistemas Domésticos de Gestión de la Energía (HEMS) y los sistemas híbridos de calefacción siguen teniendo una gran relevancia.

El sector de la tecnología de refrigeración, climatización y ventilación se presenta en la edición de 2019 con una mayor gama y más grande que nunca. Aquí, entre otros, los temas centrales son los sistemas de ventilación de edificios modernos, el tema Indoor Air Quality (IAQ), así como las soluciones centrales y descentrales para la nueva construcción y la rehabilitación de edificios. La eficiencia energética, la climatización confortable del espacio interior, la disminución gradual de los gases fluorados (F-Gase-Phase Down) y la creciente escasez de refrigerantes, así como el desarrollo de alternativas serán temas de debate junto con los desafíos tecnológicos del sector. La presentación del know-how del sector en consonancia con una automatización de edificios innovadora en la ISH supone una contribución importante en el ámbito de los procesos de planificación y realización integrales. En el proceso de la digitalización global, el internet de las cosas, junto con el Modelado de Información para la Edificación (BIM), son también un segmento en continuo crecimiento y un elemento básico en el ámbito de los edificios inteligentes.

El sector ISH Water se centra principalmente en soluciones sostenibles en el ámbito sanitario y en el diseño más innovador para cuartos de baño. Aborda, entre otros, los sistemas de gestión de agua inteligentes y la mejor forma posible de asegurarlos, controlarlos y regularlos. El agua potable limpia es también, y ante el contexto de la urbanización creciente, un elemento de gran importancia. Pero en todo este entorno no puede faltar el diseño en el baño. Los retos que plantea la planificación del baño seguirán siendo en el futuro la vinculación de los

ISH

Fráncfort del Meno, del 11 al 15 de marzo de 2019

diferentes aspectos del cambio demográfico con los temas relacionados con la salud, el bienestar, el confort, pero también la conservación de los recursos. Los expositores presentarán soluciones de baño orientadas al futuro.

Paralelamente a la amplia oferta de presentaciones de los fabricantes, el programa de actividades ofrece también una gran variedad de opciones. Para ofrecer una mayor visibilidad a los visitantes los eventos se han estructurado en tres clústeres "Selection@ISH", "Skills@ISH" y "Career@ISH". El sector "Selection" presenta premios, el Foro de Tendencias "Pop up my Bathroom" y visitas guiadas por la feria. Bajo el sector "Skills" se presentarán foros profesionales sobre todos los temas relevantes del sector. El clúster "Career" se dedica exclusivamente a temas relativos a fomentar las nuevas generaciones.

ISH tiene también una sólida presentación en el extranjero:

- ISH India impulsada por IPA, Mumbai:  
del 28 febrero al 2 de marzo de 2019
- ISH China & CIHE, Beijing:  
del 6 al 8 de mayo de 2019
- ISH Shanghái y CIHE, Shanghái:  
del 3 al 5 de septiembre de 2019

Encontrará informaciones más detalladas sobre la nueva ocupación del recinto en [www.ish.messefrankfurt.com/restructuring](http://www.ish.messefrankfurt.com/restructuring).

Más información sobre la ISH en [www.ish.messefrankfurt.com](http://www.ish.messefrankfurt.com).

Por primera vez ISH abrirá sus puertas el lunes y las cerrará el viernes, del 11 al 15.03.2019. El último día, la feria no solo está abierta a los visitantes profesionales, sino también al público en general.

**Informaciones de prensa y material gráfico:**

[www.ish.messefrankfurt.com/presse](http://www.ish.messefrankfurt.com/presse)

**Información en la red:**

[www.ish.messefrankfurt.com/facebook](http://www.ish.messefrankfurt.com/facebook)

[www.ish.messefrankfurt.com/twitter](http://www.ish.messefrankfurt.com/twitter)

[www.ish.messefrankfurt.com/googleplus](http://www.ish.messefrankfurt.com/googleplus)

[www.ish.messefrankfurt.com/youtube](http://www.ish.messefrankfurt.com/youtube)

ISH

Fráncfort del Meno, del 11 al 15 de marzo  
de 2019

### **Información adicional sobre Messe Frankfurt**

Messe Frankfurt es el organizador de ferias, congresos y eventos con recinto propio más grande a nivel mundial. Con aproximadamente 2 400 empleados en 30 emplazamientos ha alcanzado una facturación anual de alrededor de 669 millones de euros. El grupo empresarial ofrece un servicio eficiente a los intereses comerciales de sus clientes a través de una intensa colaboración con los diferentes sectores y una red de distribución internacional. Una oferta de servicios completa – tanto a nivel presencial como online – garantiza a los clientes de todo el mundo que obtendrán una alta calidad y flexibilidad constantes en los servicios de planificación, organización y realización de sus eventos. La gama de servicios abarca desde el alquiler del recinto, el montaje de la feria y los servicios de marketing hasta la contratación de personal y del servicio de gastronomía. La sede principal de la empresa se encuentra en Fráncfort del Meno. Los socios son la ciudad de Fráncfort, con el 60 por ciento, y el estado de Hesse, con el 40 por ciento. Más información en:

[www.messefrankfurt.com](http://www.messefrankfurt.com) | [www.congressfrankfurt.de](http://www.congressfrankfurt.de) | [www.festhalle.de](http://www.festhalle.de)

ISH

Fráncfort del Meno, del 11 al 15 de marzo  
de 2019